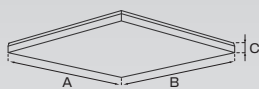


Panel LED

Eero Evo

Eero Evo to ultra-smukłe panele LED o grubości zaledwie 10 mm, które łączą minimalistyczny design z zaawansowaną technologią oświetleniową. Dzięki zastosowaniu płyty przewodzącej światło (LGP) i najwyższej jakości materiałów, panele te oferują równomierne, jasne światło, idealne do nowoczesnych wnętrz. Doskonale sprawdzają się w biurach, salach konferencyjnych, placówkach edukacyjnych i medycznych, gwarantując optymalny komfort świetlny.

**Podwójna struktura ramy**

Dzięki podwójnej strukturze ramy (Dual Structure) panele Eero Evo minimalizują wpływ rozszerzalności termicznej dyfuzora. Zapobiega to mechanicznym uszkodzeniom diod LED, wydłużając żywotność panelu.

Najwyższej jakości materiały

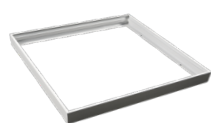
Panele Eero Evo używają dyfuzora PMMA, materiału o przepuszczalności światła do 92%, odpornego na UV i starzenie. Zapewnia to równomierne światło i trwały estetyczny wygląd.

Markowe zasilacze Philips

Panele Eero Evo posiadają zasilacze Philips, które gwarantują stabilne działanie, energooszczędność i minimalizują ryzyko przegrzewania oraz awarii, zapewniając bezpieczeństwo i wysoką wydajność.

Parametry techniczne

Model	Kod produktu	Typ LED	Napięcie	Moc	Kąt świecenia	Barwa światła	Strumień świetlny	Wymiary [AxBxC]	Waga
Eero Evo 24	01-005-077-02-04-01	4014 SMD Runlite	220-240 V AC	24 W	90°	4000 K	2880 lm	295 x 595 x 10 mm	1.3 kg
Eero Evo 24	01-005-078-02-03-01	4014 SMD Runlite	220-240 V AC	24 W	90°	3000 K	2880 lm	295 x 595 x 10 mm	1.3 kg
Eero Evo 29	01-005-073-03-04-01-A	4014 SMD Runlite	220-240 V AC	29 W	90°	4000 K	4200 lm	595 x 595 x 10 mm	2.1 kg
Eero Evo 29	01-005-074-03-04-01-A	4014 SMD Runlite	220-240 V AC	29 W	90°	4000 K	4200 lm	295 x 1195 x 10 mm	2.3 kg
Eero Evo 29	01-005-075-03-03-01-A	4014 SMD Runlite	220-240 V AC	29 W	90°	3000 K	4200 lm	295 x 1195 x 10 mm	2.3 kg
Eero Evo 30	01-005-073-03-04-01	4014 SMD Runlite	220-240 V AC	30 W	90°	4000 K	4200 lm	595 x 595 x 10 mm	2.1 kg
Eero Evo 30	01-005-074-03-04-01	4014 SMD Runlite	220-240 V AC	30 W	90°	4000 K	4200 lm	295 x 1195 x 10 mm	2.3 kg
Eero Evo 30	01-005-075-03-03-01	4014 SMD Runlite	220-240 V AC	30 W	90°	3000 K	4200 lm	295 x 1195 x 10 mm	2.3 kg
Eero Evo 50	01-005-076-05-04-01	4014 SMD Runlite	220-240 V AC	50 W	90°	4000 K	6750 lm	595 x 1195 x 10 mm	4.6 kg

Temp. pracy: **-30~40°C**Temp. magaz.: **-30~65°C****Akcesoria**

Rama do montażu natynkowego
595x 595 mm

Kod: 01-011-011-010



Rama do montażu natynkowego
595x 1195 mm

Kod: 01-011-011-012



Rama do montażu natynkowego
295x 595 mm

Kod: 01-011-011-013



Rama do montażu natynkowego
295x 1195 mm

Kod: 01-011-011-011